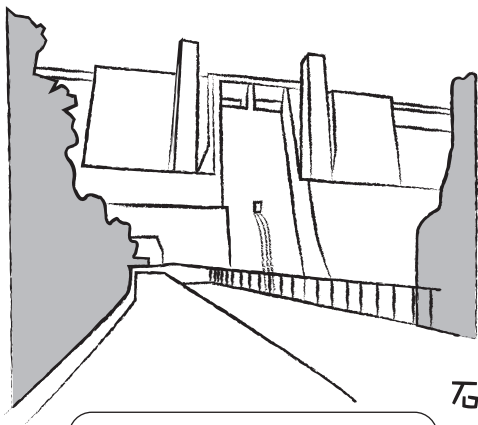


勝手気ままに健康ウォーク!!

# 石井ダムの散策コース [約5km]

鶴越駅を起点にスタートする、石井ダムを散策するコースです。約300段の階段を上りきった先に見られる風景は雄大です。神戸電鉄の橋梁もあり、電車が通るタイミングはシャッターチャンスです。ダムを過ぎてすぐの名(妙)号岩では、壁面に大きく刻まれた“南無阿弥陀仏”の文字を見ることができます。



みどころ①  
石井ダム堰堤

みどころ②  
名(妙)号岩

鶴越駅  
スタート

石井ダム管理道

石井ダム管理所

300段の  
階段を上がる

石井ダム

菊水山  
ゴルフ場

鈴蘭台下水処理場

不動明王

山麓バypass

三日月橋

加藤貯水池

烏原川

憩いの森

②名(妙)号岩

石井ダム

菊水山  
ゴルフ場

鈴蘭台下水処理場

不動明王

山麓バypass

三日月橋

加藤貯水池

烏原川

憩いの森

②名(妙)号岩

石井ダム

菊水山  
ゴルフ場

鈴蘭台下水処理場

不動明王

山麓バypass

三日月橋

加藤貯水池

至粟生 鈴蘭台西口駅

至有馬温泉

ダイエー鈴蘭台店

一本松踏切

鈴蘭台環状線

鈴蘭台駅  
ゴール

神鉄鈴蘭台  
車両工場

菊水山登山口  
門扉有り

菊水山登山道

菊水山

菊水山山頂(458m)

菊水山

KOBE Rail & Trail  
コウベレイルアンドトレイル



【"KOBE Rail & Trail"とは?】

神戸市と神戸電鉄と好日山荘がタッグを組み、沿線一帯の皆様が企業・団体、そして自然や文化を「つなぐ」事で、新たな都市活力の創造、自然環境保全や健康増進など持続可能な社会を目指した「アウトドアのプラットフォーム」を構築する一大プロジェクトです。



(https://kobe-krt.jp/)

0 200m 1000m

YouTube  
神戸電鉄公認  
チャンネル

神鉄ハイキングのコースをご紹介する動画等配信中!

しんてつ+わんチャンネル

チャンネル  
はこちら!



もしくは、YouTube で検索!

しんてつ+わんチャンネル

神鉄  
2023.5.  
ハイク