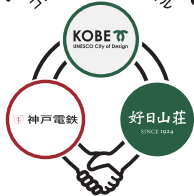


勝手気ままに健康ウォーク!! [約8km]

金仙寺湖散策コース

金仙寺湖（丸山貯水池）は1977年に完成したダムです。金仙寺のある谷あい进行せき止めてできたダムであることから地元では「金仙寺湖」とも呼ばれています。湖畔は、桜や紅葉の季節には家族連れなどで賑わいます。

KOBE Rail & Trail
コウベレイルアンドトレイル

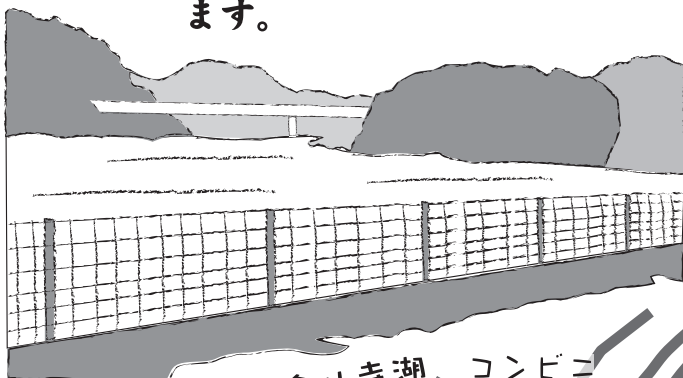


【「KOBE Rail & Trail」とは?】

神戸市と神戸電鉄と好日山荘がタッグを組み、沿線一帯の皆様が企業・団体、そして自然や文化を「つなぐ」事で、新たな都市活力の創造、自然環境保全や健康増進など持続可能な社会を目指した「アウトドアのプラットフォーム」を構築する一大プロジェクトです。



(<https://kobe-krt.jp/>)



みどころ①

金仙寺湖



YouTube

神鉄ハイキングのコースをご紹介する動画等配信中!

神戸電鉄公認
チャンネル

しんてつ+わんチャンネル

チャンネル
はこちら!



もしくは、YouTubeで検索!

しんてつ+わんチャンネル

神鉄

2023.9.

ハイク